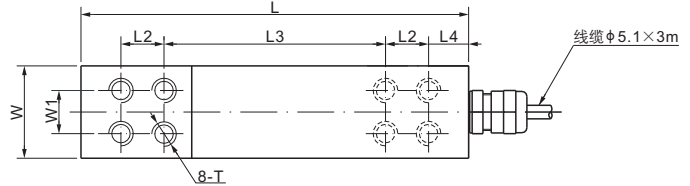
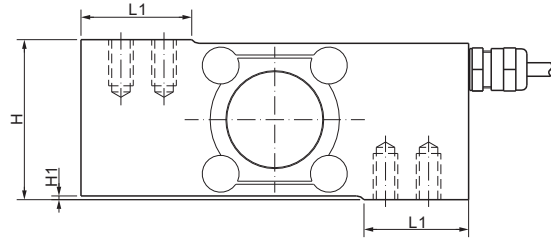
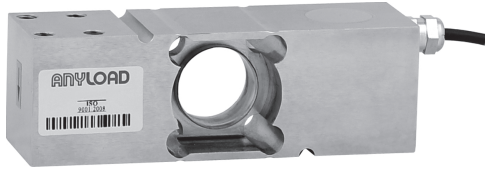


不锈钢



尺寸

量程	H	H1	L	L1	L2	L3	L4	W	W1	T
kg/mm										
LE10-LE200	48.0	1.2	122.0	36.0	15.2	67.8	16.3	30.0	15.2	M6 深 15
lb/inches (由上述尺寸转换)										
LE22.05-LE440.92	1.89	0.05	4.80	1.42	0.60	2.67	0.64	1.18	0.60	M6 深 0.59

技术参数

灵敏度	2.0 mV/V ± 5%	额定激励电压	10V (15V 最大)
零位输出	± 0.02 mV/V	推荐最大台面尺寸	610×700 mm
非线性	< ± 0.03%	绝缘阻抗	> 2 [50V DC] GΩ
重复性	< ± 0.02%	正常工作温度范围	-10°C - 50°C / 14°F - 122°F
滞后误差	< ± 0.03%	安全极限载荷	150% 满量程
蠕变	< ± 0.02%	破坏极限载荷	300% 满量程
输入阻抗	1100Ω ± 50	密封方式	焊封 / IP68/IP69K
输出阻抗	960Ω ± 50	接线方式	Exc+ 红 Exc- 黑 Sig+ 绿 Sig- 白 屏蔽线
原材料	17-4PH 不锈钢		

货号*

量程	货号	毛重(kg)
LE10kg.....	651KS66-LE10kg.....	1.32
LE20kg.....	651KS66-LE20kg.....	1.32
LE50kg.....	651KS66-LE50kg.....	1.32
LE100kg.....	651KS66-LE100kg.....	1.32
LE200kg.....	651KS66-LE200kg.....	1.32

10kg - 50kg: NTEP 1:10 000 Class III, Single Cell;
100kg - 200kg: NTEP 1:5 000 Class III, Single Cell;

10kg - 100kg: OIML MAA C9, Y=18 000;
200kg: OIML MAA C4, Y=26 000

* ATEX, FM, IECEx 认证版本货号带有“-Ex”后缀

可互换产品

品牌	型号
Flintec.....	PC6

可 选

■ 1/4-20 UNC 英制螺纹